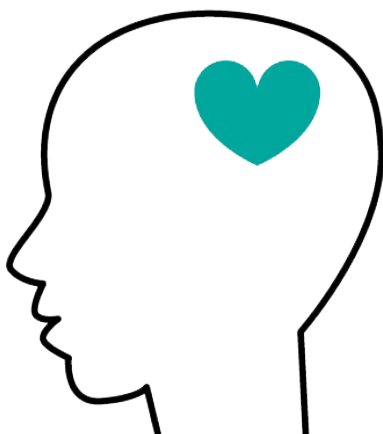




I Comuni del Distretto di Lecco
Ambiti di Bellano, Lecco e Merate
promuovono

servizio **SOSTEGNO e SUPPORTO** **PSICOLOGICO alla cittadinanza**



In collaborazione con ASST Lecco e Fondazione don S. Caccia, è possibile attivare un supporto psicologico gratuito con gli operatori dei Consultori Familiari del nostro territorio, che svolgono interventi di supporto - principalmente telefonico - in questo periodo di particolare fatica e difficoltà per molte persone e famiglie anche sul piano emotivo/psicologico.

É un servizio gratuito, rivolto a tutti, non esitate!

Per ogni informazione per i cittadini dei comuni del Polo Brianza Ovest rivolgersi a

Libera Rossi Tel. **351 2765901** dalle 9.00 alle 13.00

(in altri orari inviare un sms o messaggio whatsapp per essere ricontattati)